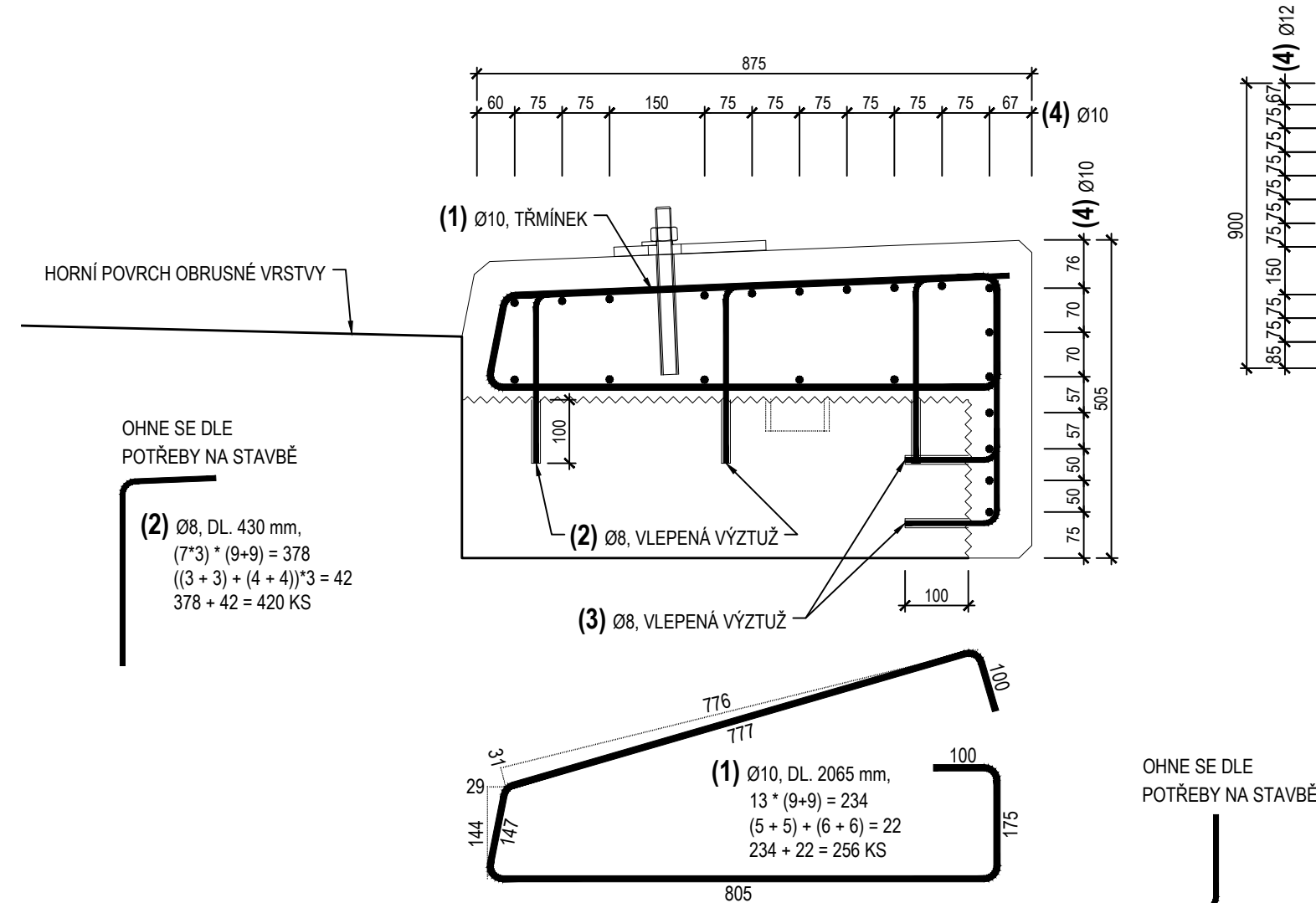
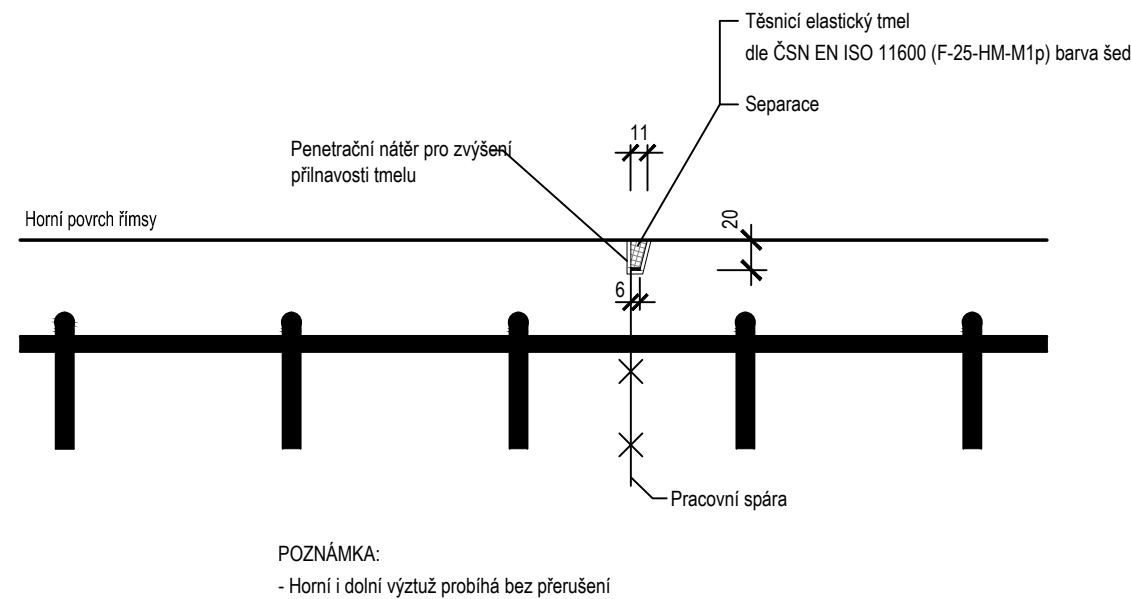


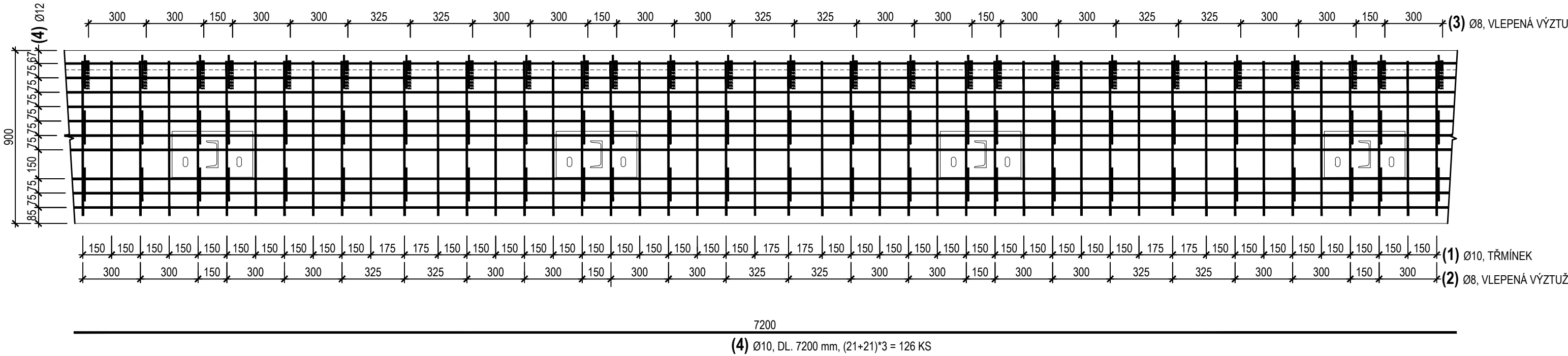
PŘÍČNÝ ŘEZ 1:10



Pracovní spára, svislý řez 1:5



PŮDORYS 1:20  
VÝSEK ŘÍMSY



BETONÁŘSKÁ VÝZTUŽ B500b

OZN.	prof. (mm)	DĚLKA 1 KS (mm)	KS	DĚLKA DLE prof. (m)	
				prof. 8	prof. 10
1	10	2065	256		528,64
2	8	430	420	180,60	
3	8	290	280	81,20	
4	10	7200	126		907,20
DĚLKA DLE prof. CELKEM (m)				261,80	1435,84
HMOTNOST DLE prof. 1bm (kg)				0,395	0,617
HMOTNOST DLE prof. CELKEM (kg)				103,41	885,91
HMOTNOST CELKEM (kg)				989,32	

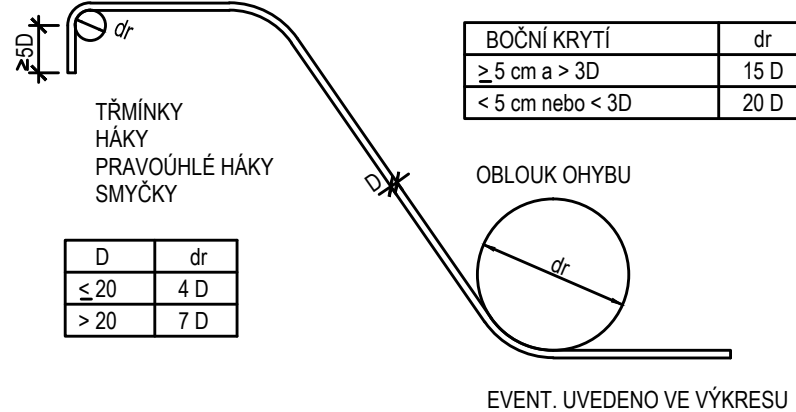
MINIMÁLNÍ KRYTÍ: 40 mm  
JMENOVITÉ KRYTÍ: 50 mm

VEŠKERÁ VÝZTUŽ JE KÓTOVÁNA NA OSU PROFILU

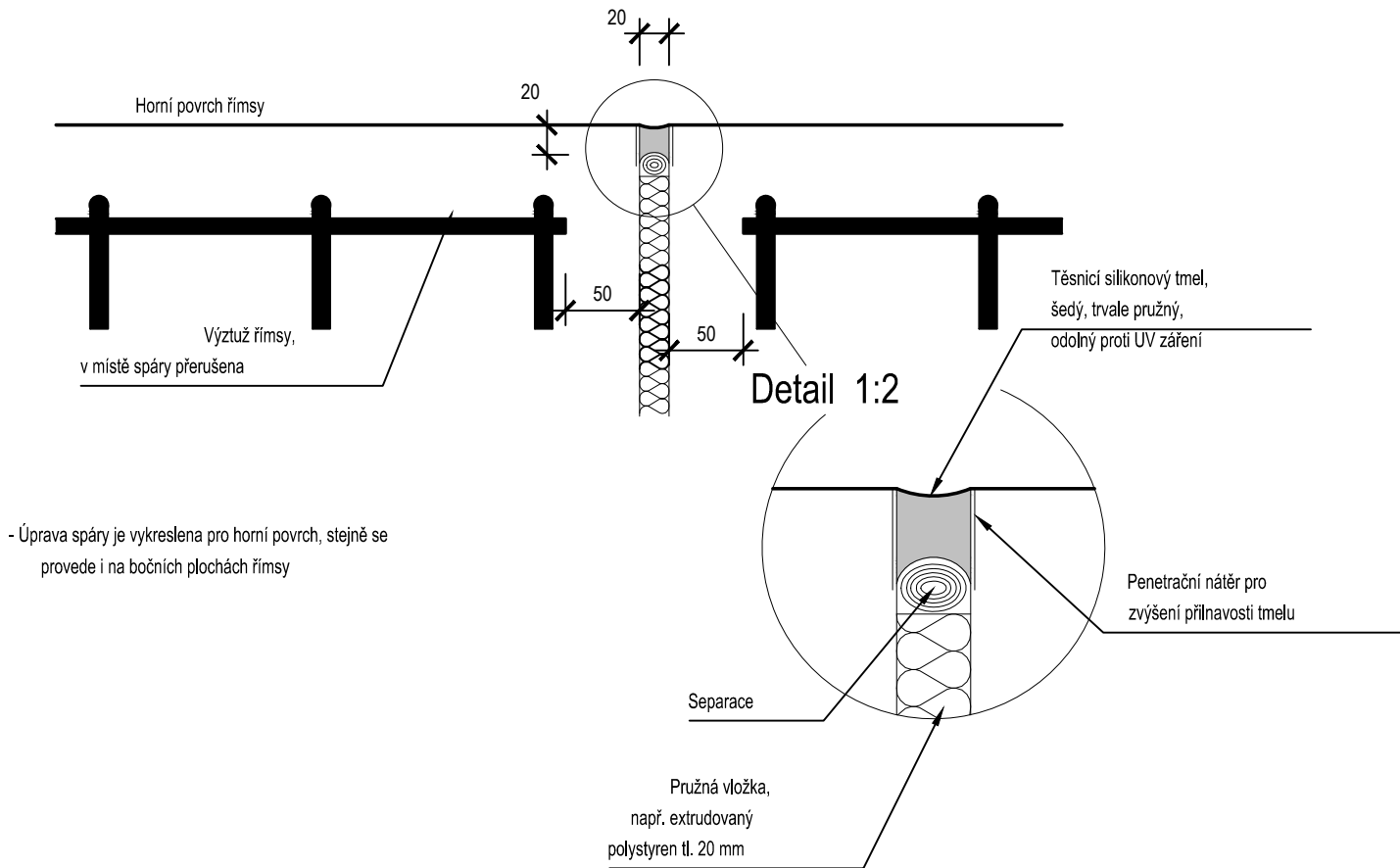
VÝZTUŽ BUDE SPOJENA VÁZÁNÍM


DISTANČNÍ PODLOŽKY, KTERÉ BUDOU POUŽITY PŘI REALIZACI, MUSÍ BÝT Z NEVODIVÉHO MATERIÁLU. TYP A UMÍSTĚNÍ DISTANČNÍCH PODLOŽEK MUSÍ ODPOVÍDAT TKP KAP. 18. OSADÍ SE MIN. 8 ks/m,


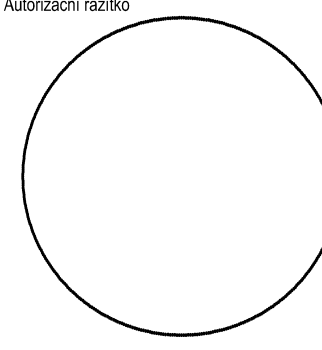
PRŮMĚRY OHYBACÍCH TRNŮ dr PRO  
BETONÁŘSKOU OCEL PODLE  
ČSN EN 1992-1-1



Dilatační spára, svislý řez 1:5



OBJEDNATEL:	 Správa a údržba silnic Jihomoravského kraje, příspěvková organizace kraje, Žerotínovo nám.449/3, 602 00 Brno
-------------	--

 Linio Plan, s.r.o. Sochorova 23, 616 00 Brno			Autorizační razítko	
HIP	Ing. Martin Vacek			
Zodp. projektant	Ing. Martin Vacek			
Vypracoval	Ing. Martin Vacek			
Kontroloval	Ing. Michal Hlavatý			
Název stavby :			Kraj : JIHOMORAVSKÝ	
Most ev.č. 426-003 Bzenec			Formát : 5 A4	
Stavební objekt			Datum : květen 2017	
Most ev.č. 426-003 Bzenec			Číslo střediska : AT. M1	
Římsy - betonářská výztuž			Měřítko : 1:5, 10, 20	
Č. zakázky :	Č. objektu :	Stupeň:	Členění :	Č. výkresu :
L-17-037-000		PDPS/RDS	C	4